

Vinum Master

présente

Presta2Expinet

module pour Prestashop permettant l'export des commandes vers Expeditor Inet puis l'import de Expeditor Inet vers Prestashop afin de mettre à jour les N° de suivi et le statut des commandes

INSTALLATION

et

UTILISATION

- Présentation -

Presta2Expinet est un module d'export des commandes de Prestashop vers le logiciel Expeditor Inet de La Poste .

Expeditor Inet est un logiciel gratuit que vous pouvez télécharger ici :

<http://www.colis-logistique.com/inetN220/1install.htm>

Pour utiliser Expeditor Inet, il est également nécessaire d'avoir ouvert un compte Expeditor Inet. Si cela n'est déjà fait, veuillez contacter le 3634 ou votre commercial La Poste habituel.

Expeditor Inet permet l'impression des étiquettes Colissimo, ColiPoste, CN23, CRBT, Bordereau d'envoi.

Le module Presta2Expinet permet d'exporter les données de vos commandes afin d'automatiser le processus d'envoi et de création d'étiquettes puis d'importer les N° de suivi afin de les intégrer à Prestashop et enfin modifier le statut des commandes.

- Installation -

Copiez simplement le répertoire *presta2expinet* dans le répertoire *.../modules/* de Prestashop de façon à avoir : *.../modules/presta2expinet/...*

Puis copier le fichier *AdminExpinet.php* dans le répertoire d'administration de Prestashop de façon à avoir cela: *repertoireadministration/tabs/AdminExpinet.php*

Si vous avez une version de Prestashop supérieur ou égale à la 1.4 mais inférieur à la 1.5

Copier le fichier *OrderHistory.php* dans le répertoire *override/classes/* Prestashop de façon à avoir : *override/classes/OrderHistory.php*

Si votre version de Prestashop est supérieur ou égale à la 1.5, vous n'avez pas besoin de le faire.

dans le back office de Prestashop, le module apparaîtra dans la section Export.

Cliquez sur Configurer.

- Configuration -

La fenêtre de configuration s'ouvrira.

ID	Nom Transporteur	Type d'envoi
1	Modules Prestashop Vinum Master	Colissimo Expert France
2	My carrier	Colissimo Expert France
3	Expert france	Colissimo Expert France
4	Access france	Colissimo Access France

Choisissez le statut d'export: Statut permettant aux commandes d'être exportées vers Expeditor Inet (Généralement **Préparation en Cours**)

Choisissez le statut d'expédition des colis : Statut qui indique que le colis a été envoyé (Généralement **En cours de Livraison**). Le N° de suivi est mis à jour et un email est envoyé au client.

Choisissez les transporteurs qui seront liés à Expeditor Inet (Colissimo, ColiPoste etc...).

Il est nécessaire que ces transporteurs soient des services de La Poste et qu'une URL de suivi ait été configurée dans la gestion des transporteurs. Choisissez également le type d'envoi associé au transporteur. Puis cliquez sur **Envoyer** afin d'enregistrer votre configuration.

Copiez le fichier **PRESTASHOP.FMT** dans le répertoire principal de Expeditor Inet.

De façon à avoir : **C:\EXPINET\PRESTASHOP.FMT**

- Processus de commande -

Lorsqu'une commande est validée soit le statut est « **Paiement accepté** » soit « **en attente du paiement par chèque** » ou bien encore un autre.

Pour valider l'export des commandes vers Expeditor Inet, vous devez mettre le statut que vous avez configuré comme statut d'export (normalement « **Préparation en cours** »).

Ce statut indique que la commande a été validée, qu'elle a été vérifiée et que le stock est disponible. On peut alors procéder à l'expédition.

Les commandes peuvent être exportées individuellement vers Expeditor Inet dans la gestion de la commande ou bien de façon multiple (plusieurs commandes en une seule fois).

Une fois le colis créé avec Expeditor Inet, on peut alors importer le ou les N° de suivi afin de mettre à jour le statut de la commande avec le statut d'expédition (normalement « **Livraison en cours** »). Un email est alors envoyé au client afin de lui indiquer que sa commande est partie. Sur cet email se trouve le N° de suivi et le lien pour suivre le colis.

- Expéditons Multiples de Commandes -

Dans le Back Office de Prestashop, allez dans l'onglet de Gestion des Commandes puis cliquez sur le menu Expeditor Inet. Cette fenêtre apparaîtra.

Comment exportez vos commandes vers Expeditor Inet?

- Les commandes pouvant être exportées vers Expeditor Inet sont affichées dans le tableau ci-dessous.
- Vous pouvez vérifier le détail des commandes en cliquant sur l'icône dans la colonne "Voir Détails".
- Si toutes vos commandes sont effectivement prêtes pour l'export :
- Cliquez sur Exportez les commandes
- Sous le bouton Exportez les commandes apparaîtra un lien vous permettant de sauvegarder le fichier export.csv sur votre ordinateur
- Pour faire cela, faites un clic droit et choisissez "Enregistrer la cible du lien sous ...". Sauvegardez le fichier dans le répertoire d'import de expeditor Inet. Normalement c'est C:/EXPINET/INT_AUTO/ ou C:/EXPINET/INTEG_AUTO/ (pour les nouvelles versions de Expeditor Inet)
- Une fois le fichier enregistré dans le répertoire d'import de Expeditor Inet, vous pouvez ouvrir Expeditor Inet pour faire l'import dans ce logiciel. (voir la doc Expeditor Inet ou le fichier presta2expinet.pdf fourni avec le module)

Exportez les commandes avec le statut : "Préparation en cours"

Exportez les commandes

Commandes:	ID	Client	Date	Prix total	Poids	Prix Transport	Pays	Transporteur	Hors Gabarit	Voir Détails
<input checked="" type="checkbox"/>	1	John DÔE	2011-03-01 08:01:30	625.98	0	7.98	France	My carrier	<input type="checkbox"/>	
<input checked="" type="checkbox"/>	2	jm lolo	2011-06-30 10:04:13	91.00	37.36	12.00	France	colissimo	<input type="checkbox"/>	

Sélectionnez toutes les commandes que vous voulez exporter vers Expeditor Inet (par défaut toutes)

Exportez les commandes

Comment importer de Expeditor Inet vers Prestashop afin de mettre à jour le N° de suivi du colis ainsi que le statut de la commande ?

- Après la création des étiquettes d'envoi, un fichier a été créé dans Expeditor Inet (voir doc Expeditor Inet ou le fichier presta2expinet.pdf fourni avec le module)
- Choisissez ce fichier en cliquant sur le bouton "Parcourir" puis ensuite cliquez sur le bouton "Import".
- Une fois la mise à jour terminée une fenêtre Popup s'ouvrira pour vous l'indiquer.

Importez depuis Expeditor Inet pour changer le statut de la commande

Importez

Parcourir...

Import

PrestaShop™ 1.4.4.1
Temps de chargement : 0.213s

Questions / Renseignements / Formations : +33 (0)1.40.18.30.04 de 09h à 18h | [Contact](#) | [Bug Tracker](#) | [Forum](#)

Dans la partie « **Exportez les commandes** » vous visualisez toutes les commandes ayant le statut d'export valide pour les transporteurs liés à Expeditor Inet.

Vous pouvez sélectionner les commandes que vous désirez exporter.

Vous pouvez modifier le poids de la commande.

Attention: Si le poids est inférieur au poids total des produits cela génèrera une erreur dans Expinet.

Vous pouvez choisir si la taille du colis est hors gabarit.

Cliquez sur le bouton « Exporter les commandes » pour créer un fichier CSV qui pourra être importé dans Expeditor Inet.

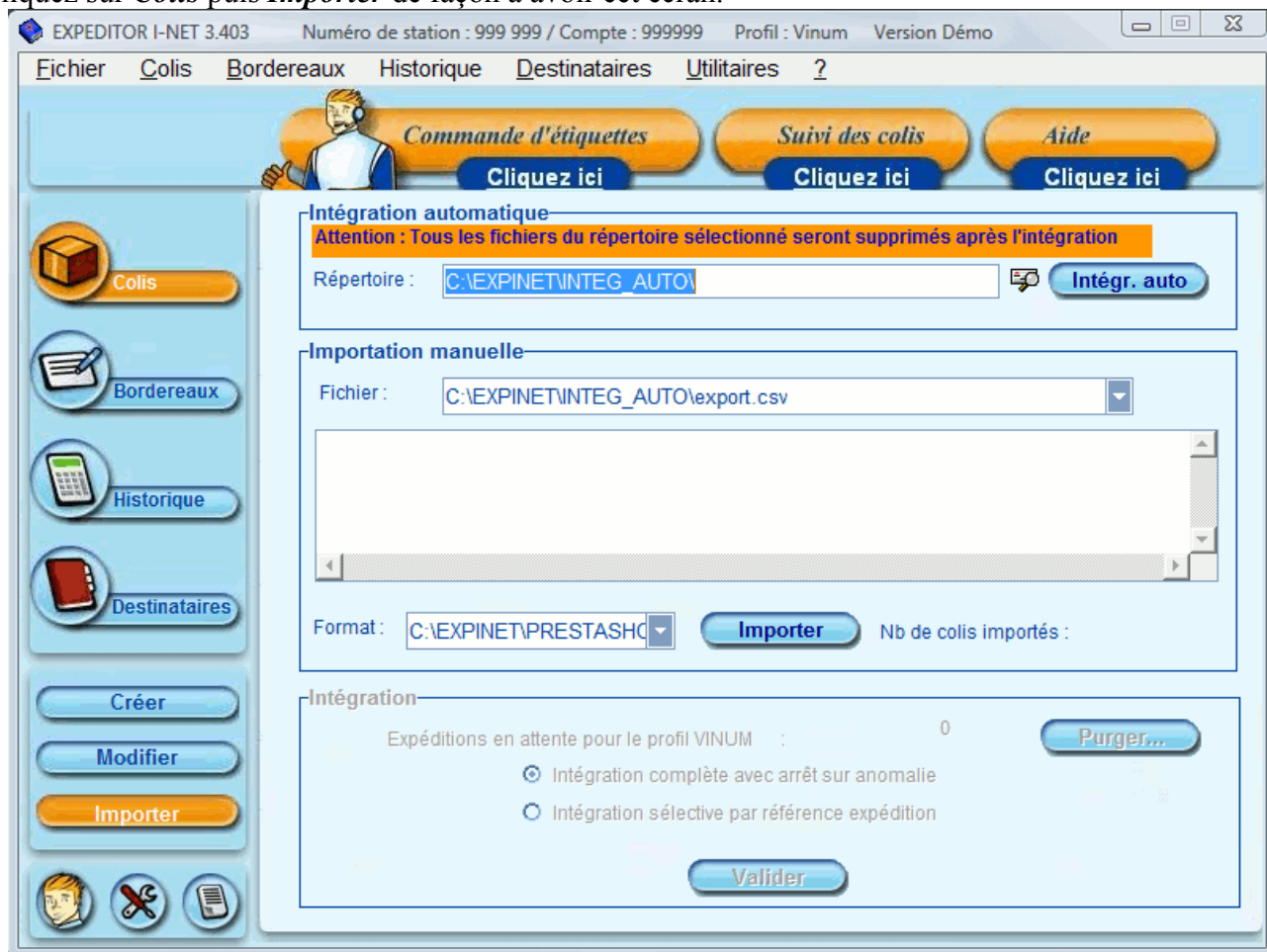
Une fois le fichier créé, un lien apparaîtra sous le bouton « **Exportez les commandes** ».

Faites un clic droit sur ce lien afin de télécharger sur votre ordinateur le fichier **export.csv** dans le répertoire d'intégration de Expeditor Inet. Normalement il s'agit du répertoire

C:\EXPINET\INT_AUTO ou **C:\EXPINET\INTEG_AUTO** pour les dernières version de Expeditor Inet.

Puis ouvrez Expeditor Inet.

Cliquez sur **Colis** puis **Importer** de façon à avoir cet écran.



Deux choix s'offrent   vous :

Soit l'int gration Auto soit l'importation manuelle. L'int gration auto est plus rapide mais l'importation manuelle permet plus de souplesse. En vous offrant la possibilit  de modifier certaines donn es du colis.

Choisissons donc l'importation manuelle en s lectionnant le fichier   importer (normalement **C:\EXPINET\INT_AUTO\export.csv** ou **C:\EXPINET\INTEG_AUTO\export.csv**) puis le format du fichier (normalement **C:\EXPINET\PRESTASHOP.FMT**).

Puis cliquez sur **Importer**. Le logiciel vous informe du nombre de colis import s.

Vous pouvez choisir *l'int gration compl te avec arr t sur anomalie*. Dans ce cas, tous les colis seront automatiquement import s et seul les colis pr sentant des anomalies seront pr sent s pour modification.

Ou bien vous pouvez choisir *l'int gration s lective par r f rence exp dition*. Dans ce cas une liste des colis vous sera pr sent e, il faudra les valider un par un et vous aurez la possibilit  de modifier les donn es pour chaque colis.

Enfin, cliquez sur *Valider*

A l'issue de cette étape, toutes les étiquettes d'envois, CN23 et CRBT auront été imprimées.

Info sur l'export: *Il est à noter que l'export de Prestashop mentionne le pays de destination du colis. Si il s'agit d'un envoi hors CEE, l'étiquette CN23 sera imprimée. De même, si le client a choisi de payer à la livraison, il s'agit donc automatiquement d'un envoi en Contre Remboursement et la encore l'étiquette CRBT sera imprimée.*

Une fois les étiquettes imprimées, vous devez également **Imprimer/Cloturer** le bordereau d'envoi correspondant. Pour cela cliquez sur *Bordereau* à gauche de l'écran. Une nouvelle fenêtre s'ouvrira.

Cliquez sur **Imprimer/Cloturer**.

Le bordereau d'envoi sera alors imprimé et clôturé.

La phase expédition des colis est alors terminée. Il faut maintenant importer les N° de suivi des colis dans Prestashop et mettre à jour le statut des commandes.

-Import vers Prestashop -

Cliquez sur **Historique** à gauche de l'écran.

Une fenêtre s'ouvrira vous permettant de visualiser les colis à exporter vers Prestashop.

Cliquez sur **Exporter**. La fenêtre suivante s'ouvrira.

EXPEDITOR I-NET 3.403 Numéro de station : 999 999 / Compte : 999999 Profil : Vinum Version Démo

Fichier Colis Bordereaux Historique Destinataires Utilitaires ?

Commande d'étiquettes Suivi des colis Aide

Cliquez ici Cliquez ici Cliquez ici

Paramétrage des données à exporter

Fichier
C:\EXPINETA_ENVOYER\export.csv

Champs disponibles	Longueur
<input type="checkbox"/> NumeroColis	13
<input type="checkbox"/> CodeExpéditeur	2
<input type="checkbox"/> CodeProduit	4
<input type="checkbox"/> ReferenceExpedition	35

Champs à exporter	Longueur
<input type="checkbox"/> NumeroColis	13
<input type="checkbox"/> ReferenceExpedition	35

☐ Sélectionner tous les champs ☐ Sélectionner tous les champs

Options

☐ avec ligne entête ☒ Délimité du 05/10/2011 au 05/10/2011
☒ sans ligne entête ☐ Longueurs fixes Séparateur : ; Délimiteur : "

Exporter Retour

Sélectionnez le nom du fichier à créer comme dans l'exemple: **C:\EXPINETA_ENVOYER\export.csv** mais vous pouvez mettre le fichier où vous voulez. Une bonne pratique est de créer un répertoire PRESTASHOP de façon à avoir **C:\EXPINET\PRESTASHOP\export.csv**

Faites passer les champs **NumeroColis** et **ReferenceExpedition** du tableau gauche vers le tableau droit en cliquant sur la flèche bleue. L'ordre **NumeroColis** puis ensuite **ReferenceExpedition** doit absolument être respecté.

Dans les options sélectionnez obligatoirement **sans ligne entête**, **Délimité**, **Séparateur ;** (point virgule) et **Délimiteur "** (parenthèse)

Ces opérations ne seront à faire que la première fois.

Puis cliquez sur **Exporter**. Le fichier est alors créé.

- Mise à jour du statut des commandes dans Prestashop -

Vous pouvez alors retourner dans la gestion des commandes de Prestashop puis le menu Expeditor Inet. Cliquez sur le bouton ***Parcourir*** de façon à sélectionner le fichier que vous venez de créer.

Puis cliquez sur ***Import***.

Une fois la mise à jour effectuée, une fenêtre s'ouvrira pour vous l'indiquer.

Le statut des commandes dont vous venez de créer les colis est alors modifié dans le statut d'envoi des colis (normalement « ***Livraison en cours*** »), le N° de suivi est ajouté et un email est envoyé au client avec le N° de suivi. Il peut alors se rendre sur le site de suivi de La Poste pour suivre le déroulement de sa livraison.

- A savoir -

Comme indiqué plus haut vous pouvez choisir d'importer les données de vos commandes manuellement ou en intégration automatique. La première méthode vous permet de visualiser les données et de les modifier comme par exemple le poids ou les adresses.

La seconde est entièrement automatique. Si Expeditor Inet est ouvert et qu'il détecte un fichier dans le répertoire choisi, il l'intégrera automatiquement sans que vous ayez quelque chose à faire.

Attention: Les champs adresses sont limités à 35 caractères au delà, il seront tronqués. Donc vérifiez bien les adresses afin de ne pas avoir de retour de colis pour adresse invalide.

De même, vous pouvez créer automatiquement le fichier d'export vers Prestashop après création du bordereau. Pour cela allez dans ***Utilitaires*** → ***Administration de la station*** → ***Options générales*** et cochez ***Exporter l'historique après clôture du bordereau d'envoi***.

Dans ce cas le fichier sera de la forme ***AnnéeMoisJour.txt*** et sera automatiquement placé dans le répertoire principale de Expeditor Inet ***C:\EXPINET***.

Pour les CN23: Prestashop n'offre pas la possibilité d'indiquer un N° tarifaire pour les produits ni le pays d'origine. Par défaut l'export de Prestashop indique donc le N° tarifaire 000000 et le pays d'origine France. Si vous avez absolument besoin de ces données, vous devez faire un import manuelle et modifier les données colis manuellement dans Expeditor Inet.